

Les différentes catégories de population sur le territoire

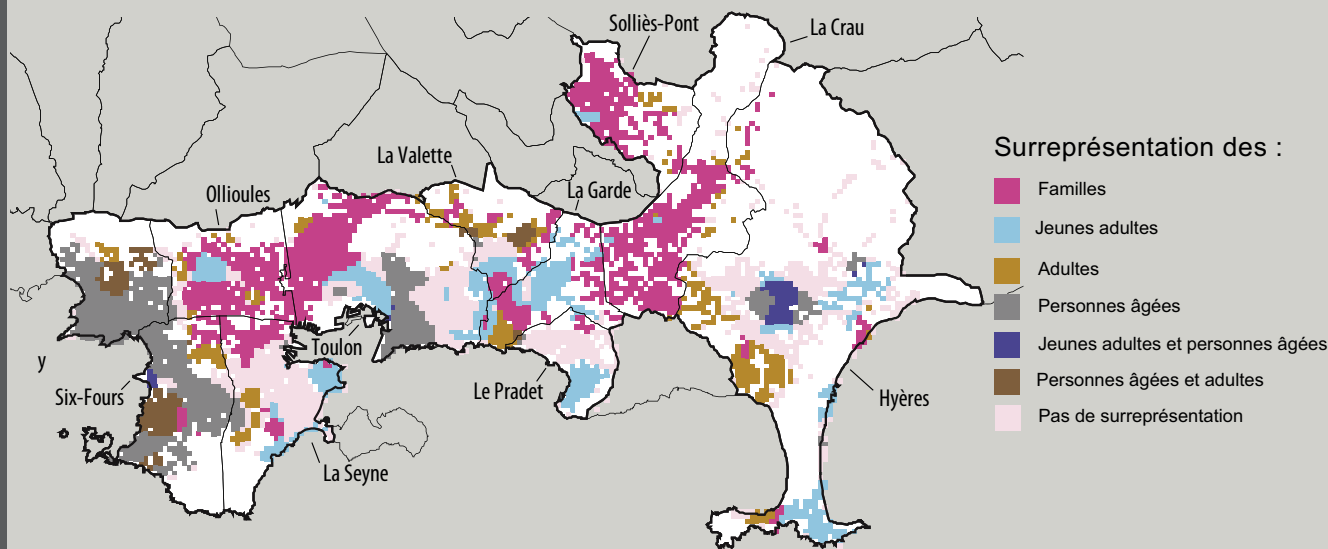
L'aire toulonnaise, un espace socialement très contrasté

Des zones de surreprésentation des différentes catégories de population ont été définies pour les 11 villes de plus de 10 000 habitants de l'aire toulonnaise.

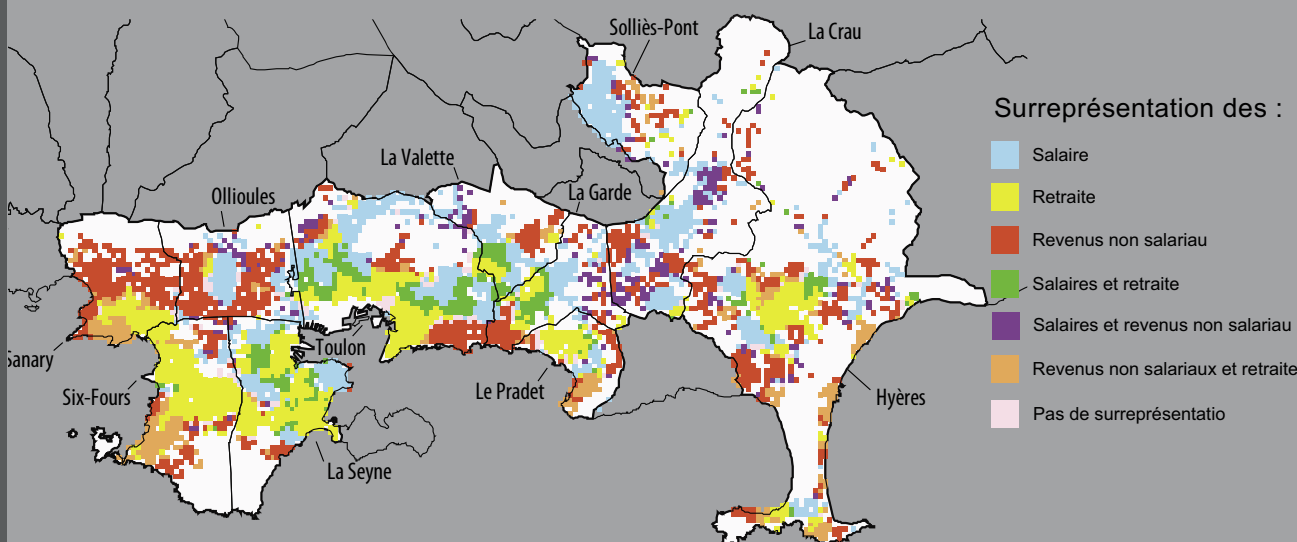
Il s'en dégage une géographie assez marquée des différentes catégories de population :

- Les centres anciens accueillent à la fois de jeunes adultes et des personnes âgées aux revenus modestes.
- Les villes moyennes non littorales et la périphérie de Toulon disposent d'un habitat diversifié plus favorable à l'implantation des familles.
- Le littoral et les reliefs sont privilégiés par des ménages aux revenus plus élevés, souvent âgés de plus de 40 ans.

La répartition des différentes classes d'âges et structures familiales est fortement liée à la structure de l'habitat



Entre mer et relief, la morphologie du territoire influe sur la répartition des catégories de revenus



Les 31 communes de l'aire toulonnaise connaissent une grande diversité de situations démographiques et sociales.

En témoignent l'indice de vieillesse et le revenu médian, qui présentent des écarts importants d'une commune à l'autre.

	Indice de vieillesse* (2006)	Revenu annuel médian par UC** en 2006 (€)
Bandol	2,5	19 283
Belgentier	0,6	19 054
Bormes-les-Mimosas	1,9	17 795
Carqueiranne	1,8	20 926
Collobrières	1,2	15 352
Évenos	0,8	18 739
Hyères	1,3	17 051
La Cadière-d'Azur	1,2	21 863
La Crau	0,8	17 874
La Farlède	1,1	19 183
La Garde	0,9	16 918
La Londe-les-Maures	1,5	17 540
La Seyne-sur-Mer	1,1	15 220
La Valette-du-Var	1,2	17 855
Le Beausset	1,1	18 876
Le Castellet	1,3	18 703
Le Lavandou	2,0	15 471
Le Pradet	1,4	19 478
Le Revest-les-Eaux	0,7	20 392
Ollioules	0,9	17 773
Pierrefeu-du-Var	0,9	18 791
Riboux	0,6	nc
Saint-Cyr-sur-Mer	1,4	19 594
Saint-Mandrier-sur-Mer	1,5	18 456
Sanary-sur-Mer	2,4	19 590
Signes	0,5	16 232
Six-Fours-les-Plages	1,7	18 577
Solliès-Pont	0,8	16 869
Solliès-Toucas	0,8	18 430
Solliès-Ville	0,8	19 851
Toulon	1,2	15 335
SCoT Provence Méditerranée	1,2	-
Var	1,2	16 839
France métropolitaine	0,9	16 910

* Indice de vieillesse : population de 60 ans et plus / population de moins de 20 ans

** Unité de consommation (UC) : pour comparer les revenus de ménages de taille et de composition différentes, un coefficient est attribué à chaque membre d'un ménage (1 UC pour le premier adulte et 0,5 UC pour les autres personnes de 14 ans ou plus et 0,3 UC pour chaque enfant de moins de 14 ans).